



Abeba ESD-Sicherheitsschuh Static Control

pure¹¹-Nr.: 04226, Hersteller: ABEBA



Zusammenfassung

- Material: Glattleder
- Schuhart: geschlossen
- Mit Kunststoffkappe
- Mit atmungsaktiven Air-Mesh Textileinsätzen, schwarz
- Leder mit kratzfester Carbon-Beschichtung
- Doppelklettverschluss
- PU-Zwischensohle
- Auswechselbare acc Einlegesohle (Art. 3553)
- Sanitized behandelt (geruchs- und bakterienhemmend)
- Reflektorstreifen
- ESD-gerecht nach DIN EN 61340
- CE, EN ISO 20345:2011, S1, SRA

Empfohlene Reinraumklassen

ISO 3 4 5 6 7 8 9

GMP C D

Produktvarianten

pure¹¹-Nr.: 04226S36

Farbe: Schwarz / Größe: 36 / Herst.-Nr.: 1275 / VE: 1 Paar

pure¹¹-Nr.: 04226S37

Farbe: Schwarz / Größe: 37 / Herst.-Nr.: 1275 / VE: 1 Paar

pure¹¹-Nr.: 04226S38

Farbe: Schwarz / Größe: 38 / Herst.-Nr.: 1275 / VE: 1 Paar

pure¹¹-Nr.: 04226S39

Farbe: Schwarz / Größe: 39 / Herst.-Nr.: 1275 / VE: 1 Paar

pure¹¹-Nr.: 04226S40

Farbe: Schwarz / Größe: 40 / Herst.-Nr.: 1275 / VE: 1 Paar

pure¹¹-Nr.: 04226S41

Farbe: Schwarz / Größe: 41 / Herst.-Nr.: 1275 / VE: 1 Paar

pure¹¹-Nr.: 04226S42

Farbe: Schwarz / Größe: 42 / Herst.-Nr.: 1275 / VE: 1 Paar

pure¹¹-Nr.: 04226S43

Farbe: Schwarz / Größe: 43 / Herst.-Nr.: 1275 / VE: 1 Paar

pure¹¹-Nr.: 04226S44

Farbe: Schwarz / Größe: 44 / Herst.-Nr.: 1275 / VE: 1 Paar

pure¹¹-Nr.: 04226S45

Farbe: Schwarz / Größe: 45 / Herst.-Nr.: 1275 / VE: 1 Paar

pure¹¹-Nr.: 04226S46

Farbe: Schwarz / Größe: 46 / Herst.-Nr.: 1275 / VE: 1 Paar

pure¹¹-Nr.: 04226S47

Farbe: Schwarz / Größe: 47 / Herst.-Nr.: 1275 / VE: 1 Paar

Quelle: <https://www.pure11.de/abeba-esd-sicherheitsschuh-static-control-0>

Sicherheitsschuhe Static Control Sandale schwarz ESD

ABEBA®

Art. 1275

Static Control



- ▶ Größe 36-47
- ▶ CE, EN ISO 20345:2011, S1, SRA
- ▶ Glattleder mit atmungsaktiven Air-Mesh Textileinsätzen, schwarz
- ▶ Atmungsaktives Innenfutter mit Silver Point
- ▶ Ristbereich mit Schnürung
- ▶ Doppelklettverschluss
- ▶ PU-Zwischensohle
- ▶ Rutschhemmende Gummi-Laufsohle
- ▶ Kunststoffkappe
- ▶ Auswechselbare acc Wave Einlegesohle (Art. 3553)
- ▶ Sanitized behandelt
- ▶ ESD-gerecht nach DIN EN 61340
- ▶ Reflektorstreifen
- ▶ Leder mit kratzfester Carbon-Beschichtung

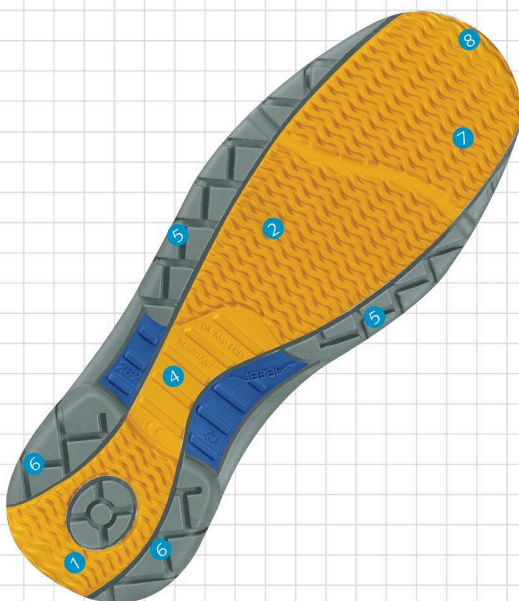


TECHNOLOGIE

- 1 ESD-gerecht nach DIN EN 61340
- 2 SRA-Rutschhemmung nach EN ISO 20345:2011
- 3 Optimale Haftung der Laufsohle, Lamellenprofil, weiche Gummimischung
- 4 Torsionsgelenk aus harter Gummimischung
- 5 Umknickschutz (hohe Seitenstabilität)
- 6 Crossprofil, härtere Gummimischung
- 7 Beständigkeit gegen Säure und Laugen (z. B. Reinigungsmittel)
- 8 Kraftstoffbeständigkeit

acc Wave Einlegesohle
(air clima comfort)

3553
Größe 36-47



Kunststoffkappe -
mcc - mono coque cap