

## Tuch Drytech

pure<sup>11</sup>-Nr.: 06092, Hersteller: Clear & Clean

### Zusammenfassung

- Neue pure11-Artikelnummer (ab 01.07.2023): 1106092
- Material: Vlies
- Gewicht: 23 g/m<sup>2</sup>
- Partikelarmes, langfasriges und sehr feines Vlies-Tuch
- Vorgefaltet ("Interfold")
- Extrem schnelle und gute Wasseraufnahme
- Eignet sich daher auch als hochreines Einweg-Handtuch sowie als Unterlage
- Lieferform: gefaltet

### Empfohlene Reinraumklassen

ISO  3  4  5  6  7  8  9

GMP      C  D

### Produktvarianten

pure<sup>11</sup>-Nr.: **060922522**

Farbe: Weiß / Maße: 25 x 22 cm (10 x 9") / Herst.-Nr.: CC473 / VE: 320 Stück

Quelle: <https://www.pure11.de/tuch-drytech>

## partikelarmes Langfaser-Vlies aus Naturfasern

Dieses dünne Clear & Clean-Spezialvlies aus besonders langen Naturfasern ist bekannt für seine extrem schnelle Wasseraufnahme. Es findet seine praktische Anwendung daher vornehmlich im Bereich der Handtrocknung in kritischer Umgebung (wie im Operationsaal oder Reinraum), bei der Beseitigung von Flüssigkeitsresten im Labor, aber auch als Zwischenlege-Vlies bei der Trennung von größeren Mengen dünner Gläser, Siliziumscheiben, Keramik-Substraten und allen scheibenförmigen Produkten, welche beim Transport oder im Fertigungsprozess nicht direkt aufeinander liegen dürfen. Gerade für diese Funktion wird das Material oftmals in Formen und Abmessungen gebraucht, die den zu trennenden Werkstücken in irgendeiner Weise angepasst sind. Bei Bedarfsmengen ab 100.000 Stück sind wir auch in der Lage, alle benötigten Formen im eigenen Haus nach Zeichnung zu fertigen und in zweckangepasster Verpackung zu liefern. Weil dieses Vliesmaterial außer natürlichen Fasern keine wesentlichen Bestandteile hat, gehört es zu den ökologischen Vorzugsprodukten.

Die nebenstehende Aufnahme mit dem Elektronen-Mikroskop zeigt die wirr übereinander liegenden, extrem langen Fasern des Drytech-Vlies. Sie haben im Querschnitt die typische runde bis ovale Form und sind durch geringe Mengen von Pulpe luftig und locker miteinander verbunden. So ist die hohe Festigkeit in der Hauptsache durch die Faser selbst begründet. Ein Vergleich zeigt, dass unser Standard-Reinigungsvlies ABSORMAT™ aus 48 % Polyester und 52 % Zellulose die dreifache Dicke hat, aber nur die doppelte Reißfestigkeit. Dies spricht für die hohe Qualität der natürlichen Fasern von DRYTECH™.

### Merkmale

Bindemittel-freier Naturfaser-Vliesstoff mit Interfold-Faltung für Einzelblattspender, voll verrottbar

### Eigenschaften

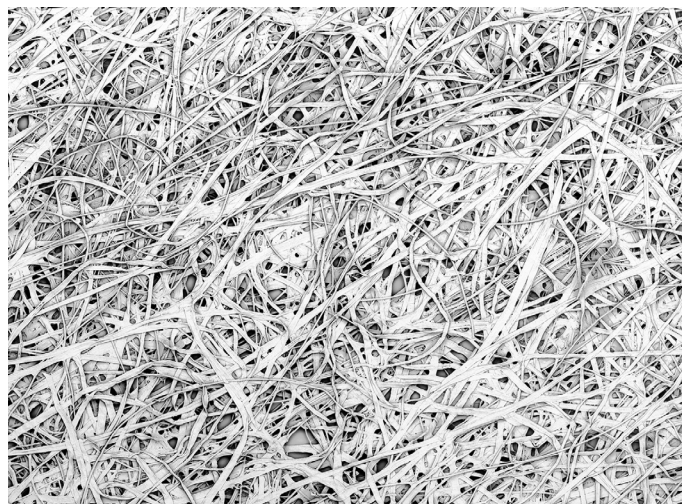
exzellente Flüssigkeits-Absorption

### Anwendung

als Trockenreinigungstuch für allgemeine Reinigungsaufgaben, als Separator für Gläser, Spiegel und Produkte mit empfindlichen Oberflächen

### Allgemeine technische Angaben

textile Konstruktion	Vlies
Maschen / cm <sup>2</sup> nom.	-
Kantenbeschnitt	mechanisch
Ausrüstung	keine
dekontaminiert	nein
waschbar	nein
sterilisierbar	möglich
stat. Qualitäts-Kontrolle	ja



REM-Photo Yuko Labuda, 90-fach

<b>Technische Kennwerte</b>			
<b>Mechanische Parameter</b>	<b>Wert</b>	<b>Einheit</b>	<b>Prüfung nach Methode</b>
Dicke	0,11	mm	ISO 9073-2
Flächenmasse	23	g/m <sup>2</sup>	ISO 9073-1
Bruchlast trocken, längs	51	N	ISO 9073-3
Bruchlast trocken, quer	36	N	ISO 9073-3
Bruchdehung, längs	2,05	mm	ISO 9073-3
Bruchdehnung, quer	2,61	mm	ISO 9073-3
<b>Reintechnische Kennwerte</b>	<b>Wert</b>	<b>Einheit</b>	<b>Prüfung nach Methode</b>
Reinigungsleistung nach Labuda gemessen mit MULTIDRAW KTL N 16-Öl	72,3	%	C&C-W-RE
Partikelabrieb (Partikel > 0,5 µm) nach Wischvorgang auf Oberfläche Rz 5 µm	4,0	k-Part/cm <sup>2</sup>	C&C-W-PF-S
Partikelabrieb (Partikel > 0,5 µm) nach Wischvorgang auf Oberfläche Rz 39 µm	11,4	k-Part/cm <sup>2</sup>	C&C-W-PF-S
Luftpartikelfreisetzung (bei 40 % relH) nach Labuda Walksimulator Mk 1	1104	Part 0,5 µm/ min	
Luftreinheits-Klasse nach ISO 14644-1	Reinraum-Verbrauchsmaterial kann prinzipiell nicht nach Luftreinheits-Klassen spezifiziert sein (siehe VDI 2083 - Blatt 9.2).		
<b>Flüssigkeitsaufnahme (DI-Wasser)</b>	<b>Wert</b>	<b>Einheit</b>	<b>Prüfung nach Methode</b>
gesamt	108	g/m <sup>2</sup>	-
kapilarisch in 5 s	0,18	g	C&C-W-AK-R
kapilarisch in 60 s	0,28	g	C&C-W-AK-R
Tropfeneinsinkzeit (DI-Wasser)	681 / 637	ms	C&C-W-EZ
Flüssigkeitsrückstand nach feuchtem Wischen	19	%	C&C-W-RF
<b>Chemikalienfestigkeit</b>	<b>Wert</b>	<b>Einheit</b>	<b>Prüfung nach Methode</b>
Veränderung der Bruchlast nach 2,5 min Immersion im Lösungsmittel			
ohne	51	N	C&C-W-CF
Wasser	-76	%	C&C-W-CF
Isopropanol	-11	%	C&C-W-CF
Aceton	-15	%	C&C-W-CF

<b>Triboelektrizität</b> bei 40 % relH und Raumtemperatur	<b>Wert</b>	<b>Einheit</b>	<b>Prüfung nach Methode</b>
Entladung nach 60 s	67,9	%	CC-W-TE

<b>Anionen- und Kationen-Bestand in ppm</b> Messung mit Kapillar-Elektrophorese							
Chlorid	Fluorid	Nitrat	Nitrit	Phosphat	Sulfat		
0,376	0,47	0,3781	-	0,05	3,065		
Ammonium	Barium	Calcium	Kalium	Lithium	Magnesium	Natrium	Strontium
0,048	-	0,416	0,194	-	0,139	3,209	-

Alle in diesem Blatt angeführten Daten beruhen auf Messungen zum Zeitpunkt der Ausgabe desselben. Eine Zusicherung der immerwährenden Einhaltung dieser Daten wird durch die Herausgabe der vorliegenden Druckschrift nicht begründet. Auf Anfrage erhalten Sie aktuelle Daten und Toleranzgrenzen aus unserem Labor. Änderungen ohne Vorankündigung und Irrtümer sind vorbehalten. Clear & Clean ist ein nach der Norm EN ISO 9001 : 2015 zertifiziertes Unternehmen. Die Sicherungsmaßnahmen der Produktqualität sind in unserem Qualitäts-Handbuch beschrieben. Bei Änderung der in diesem Datenblatt enthaltenen Daten erfolgt keine automatische Änderungsmitteilung. Reinraum-Verbrauchsmaterial-Produkte können naturgemäß nicht nach einer Reinraum-Klasse für Luftreinheit entsprechend ISO-14644-1 klassifiziert werden.

<b>Lieferformen und Bestell-Information / Standard DRYTECH™</b>							
Bestellcode	Tuchmaße in cm	Faltung	Stück pro Pack	Packs pro Karton	Stück pro Karton	Kartonge- wicht in kg	Kartonabmes- sung in cm
CC473	25 x 22	Inter	320	100	32000	42,0	80 x 60 x 45

<b>Lieferformen und Bestell-Information / Sonderformate in Rollenform DRYTECH™</b>						
Bestellcode	Rollenbrei- te in cm	Lauflänge in m	Kerndurchmesser in mm	Rollen pro Karton	Gewicht pro Rolle in kg	Kartonabmessung in cm
CC475RL	19,8	700	76	12	3,4	80 x 60 x 45