

Spender- und Entsorgungssysteme

Hier erfahren Sie Interessantes, Wissenswertes und Wichtiges rund um Spender- und Entsorgungssysteme für Reinräume.

Entsorgungssysteme im Reinraum - Voraussetzung für fachgerechte Entsorgung

Im Reinraum werden hohe Erwartungen an Spender- und Entsorgungssysteme gestellt. Ganz besonders die Entsorgung ist dabei von großer Bedeutung.

Systeme von pure¹¹ nehmen auf eine fachgerechte und gleichzeitig möglichst einfache Entsorgung Rücksicht, ohne dabei die Umwelt aus den Augen zu verlieren.

Wir haben ein umfangreiches Sortiment an verschiedensten Entsorgungssystemen. Einerseits steht die einfache Benutzbarkeit wie bei unseren Schlauchfoliensystemen im Vordergrund, andererseits die zuverlässige und sichere Entsorgung von kontaminierten und möglicherweise gesundheitsschädlichen Materialien.

Wir freuen uns, wenn wir Sie beraten dürfen.

Tipp
 Klappkästen und Mehrfachspender sind auf Anfrage ebenfalls erhältlich.

Beratung?
 Muster?
 Datenblatt?

Einfache Benutzung und Reinigung der Spendersysteme sind wesentlich

Unsere Spenderboxen aus Edelstahl oder Acrylglas bieten Ihnen die ideale Lösung für die schnelle Entnahme von Fingerlingen, Handschuhen, Vlieshauben, Mundschutzen, Überziehschuhen, Tüchern und vielen weiteren Produkten.

Bei unseren Lösungen haben wir sehr auf die einfache Anwendbarkeit geachtet. Konkret bedeutet dies, eine einfache Benutzung und Befüllung der Spender sowie eine unkomplizierte Reinigung, ohne Rillen, Ecken und scharfe Kanten. Alle Spender sind in Standardgrößen sowie in individuellen Maßen lieferbar.

Außerdem bieten wir auch für besondere Gegebenheiten, wie beispielsweise ESD-Umgebungen oder für die Zytostatikaherstellung, die passenden Konzepte an.

Ihr Mausklick auf unsere Spendersysteme (Auszug) führt Sie direkt zu den Details



Spender- und Entsorgungssysteme

Wissenswertes zu LONGOPAC

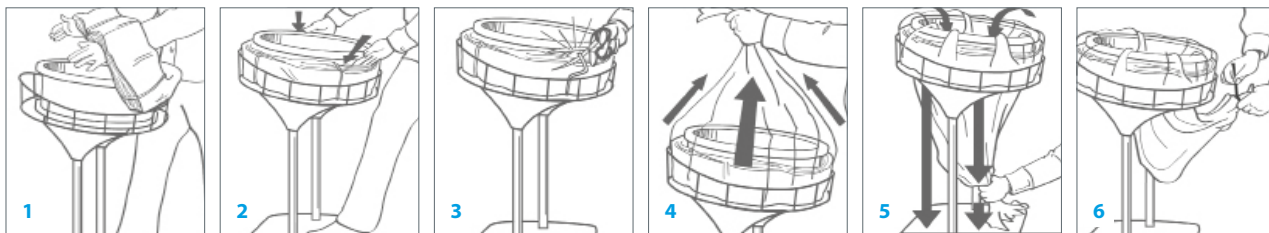
Für die fachgerechte und umweltfreundliche Entsorgung von Einwegprodukten und kontaminierten Materialien halten wir das LONGOPAC-System bereit.

Es ist in zwei Größen und in den Varianten rollbarer Bodenständer oder Wandsystem, auch mit Deckel, erhältlich. Dabei können Sie zwischen ein, zwei oder drei Behältern wählen. Das Magazin der LONGOPAC-Systeme entspricht einem Endlosschlauch, der mit den beiliegenden Kabelbindern verschlossen werden kann.

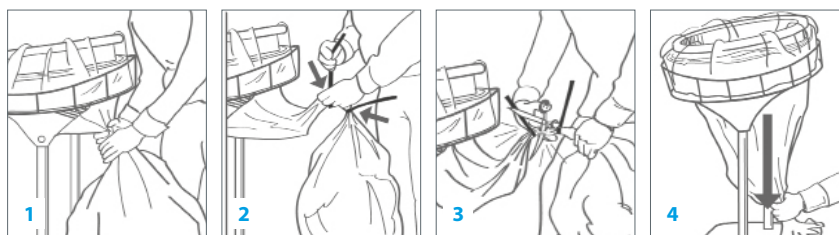
Die Schläuche bestehen aus reinem Polyethylen. Sie sind sowohl in antistatischer als auch extrem „starker“ Ausführung erhältlich. Die transparenten Schlauchsysteme können zur Vereinfachung der Mülltrennung in verschiedenen Farben bestellt werden.

Informationen zu weiteren Entsorgungssystemen (z.B. für Materialien, die mit Zytostatika kontaminiert sind) erhalten Sie auf Anfrage!

LONGOPAC-Beutel nachfüllen



LONGOPAC-Beutel wechseln



LONGOPAC-Stand

Wir zeigen Ihnen hier das Nachfüllen und Wechseln der LONGOPAC-Beutel anhand des LONGOPAC-Stand.

Ab Lager lieferbar

Das LONGOPAC System

Merkmale

- Optional mit Deckel und/oder Fußpedal erhältlich
- Verbindungsstück als Zubehör zum Verbinden mehrerer Systeme
- In zwei unterschiedlichen Größen/Durchmessern verfügbar: Ø 350 mm und Ø 570 mm
- Einfaches und schnelles Wechseln des Schlauches
- Die Konstruktion ermöglicht ein besonders hygienisches, einfaches und sicheres „Entsorgen“ ohne die Innenseite bzw. den Beutelinhalt zu berühren
- Beutel in unterschiedlichen Farben und Stärken erhältlich
- Platzsparende und effiziente Abfallentsorgung
- Bodenständer auf Kunststoffrollen oder als Wandgestell

Material

- LONGOPAC-Gestell: Kunststoff / rostfreier Stahl
- LONGOPAC-Schlauchfolie: 3-lagiges Polyethylen

pure¹¹ ist ein Handelsunternehmen für Reinraumprodukte mit hoher Beratungsqualität. Wenden Sie sich gerne an mich, rund um die Spender- und Entsorgungssysteme für Reinnräume bin ich Ihr Experte.



JULIAN KROPP
julian.kropp@pure11.de